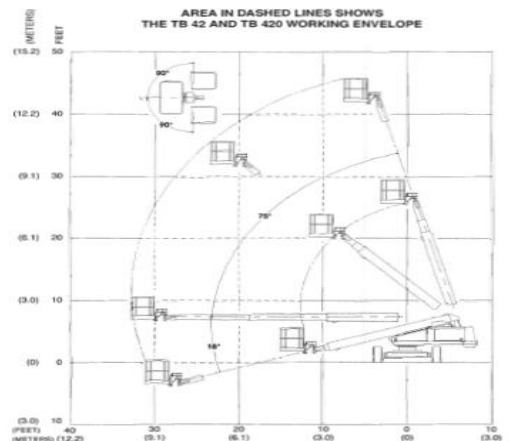
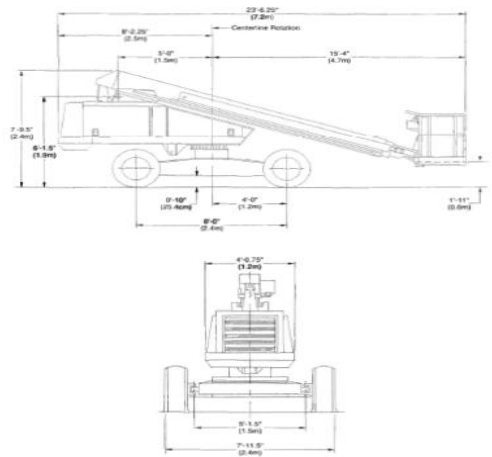


自走式高空作業車 規格說明

*規格:

名稱：TBA42(TB42)	類別：自走式	
尺寸	英制	公制
平台高度	42 英尺	12.8 米
平台尺寸(cm)	30" x 60"	76x152cm
承載重量(kg)	500 磅	227 公斤
平台結構	鋼	
整體的高度-收藏	7 英尺 9 英吋	2.3 米
整體的長度-收藏	23 英尺 6 英吋	7.2 米
Wheel base 機輪前後間距	8 英尺	2.4 米
整體的寬度	7 英尺 11 英吋	2.4 米
底盤距地高度	10 英吋	25cm
重量(kg)	10500 磅	4763 公斤
輪胎大小	12x16.5(氣墊)	
水平範圍	33 英尺	10.1 米
動力來源	柴油	
燃料能力	75.7L	
Hydraulic tank cap 水力槽(L)	94.6L	
行走速度-提高	creep	
行走速度-收藏 (kph)	4.8kph	
爬坡能力-貯藏位置 gradeability	25%	



- ▲**注意事項:**
1. 勞安相關法規-操作人員須配戴安全帽並建議著裝全背式防墜安全帶。
 2. 機具須在平整堅硬之地面上使用操作，地面傾斜須 $<1.5^\circ$ ，地面風速須 $<12.5\text{m/秒}$ ，限乘2人；本機無電氣絕緣保護。

誠摯感謝您的支持與愛護，萬事利將給您最完善的服務，最優良的品質，萬事利讓您萬事順利！

香港商萬事利機器有限公司臺灣分公司 桃園縣龜山鄉下湖街 9-20 號
 TEL:(03)396-1675 (03)396-0645
 FAX:(03)397-4314

★專業.品質.安全.完善的服務★