

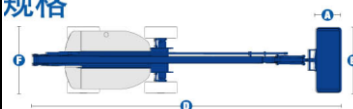
自走式高空作業車 規格說明

*尺寸與性能規格:

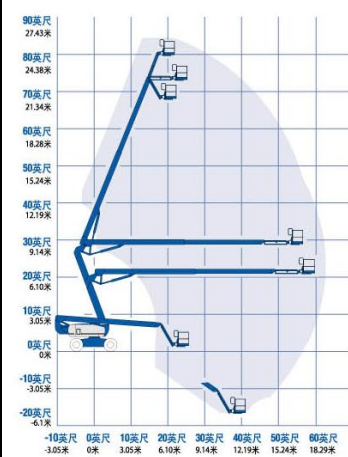
型号: Z60	類別: 自走式	
尺寸	英 制	公 制
最大工作高度	86 英尺	26.38 米
最大平台高度	80 英尺	24.38 米
最大水平延伸	60 英尺	18.29 米
最大跨越高度	29 英尺	8.83 米
地下延伸深度	15 英尺 10 英寸	4.83 米
Ⓐ平台長度-8/6/5/4 英尺	3 英尺 2 英寸 / 6 英寸 / 2 英尺 6 英寸 / 2 英尺 6 英寸	0.91 米 / 0.76 米 / 0.76 米 / 0.76 米
Ⓑ平台寬度-8/6/5/4 英尺	8/6/5/4 英尺	2.44 米 / 1.83 米 / 1.52 米 / 1.22 米
Ⓒ貯藏高度	8 英尺 3 英寸	2.5 米
Ⓓ貯藏長度	37 英尺	11.27 米
Ⓔ運輸長度	25 英尺 42 英寸	7.75 米
Ⓕ寬度	7 英尺 8 英寸	2.35 米
Ⓖ軸距	9 英尺 4 英寸	2.85 米
Ⓗ離地間隙-中心	12 英寸	0.3 米
重量-兩輪轉向	35900 磅	16284 公斤
-四輪轉向	37500 磅	17010 公斤
承載能力	500 磅	227 公斤
平台旋轉/短臂垂直旋轉		160° / 135°
旋轉轉盤		360° 連續
轉盤尾擺-臂杆升起	3 英尺 10 英寸	1.17 米
-臂杆放下	7 英尺 4 英寸	2.24 米
驅動速度-貯藏	3 英里/H	4.83 公里/H
驅動速度-上升	0.68 英里/H	1.1 公里/H
全部高度的上升速度		76 秒
爬坡能力-兩/四輪驅動-貯藏		30%/45%
旋轉半徑-內側-兩輪轉向	14 英尺 6 英寸	4.42 米
旋轉半徑-外側-兩輪轉向	24 英尺 6 英寸	7.47 米
旋轉半徑-內側-四輪轉向	7 英尺	2.13 米
旋轉半徑-外側-四輪轉向	15 英尺	4.57 米
控制		12 伏直流比例控制
輪胎		18-625NHS
動力源		柴油引擎
輔助電源設備		12 伏直流
液壓油箱容量		45 加侖 170 升
燃油箱容量		35 加侖 132 升



規格



Z™-80/60 工作範圍



- ▲**注意事項:**
1. 勞安相關法規-操作人員須配戴安全帽並建議著裝全背式防墜安全帶。
 2. 機具須在平整堅硬之地面上使用操作，地面傾斜須 $<1.5^\circ$ ，地面風速須 $<12.5\text{m/秒}$ ，限乘 2 人；本機無電氣絕緣保護。

誠摯感謝您的支持與愛護，萬事利將給您最完善的服務，最優良的品質，萬事利讓您萬事順利！

香港商萬事利機器有限公司臺灣分公司

桃園縣龜山鄉下湖街 9-20 號 台中市豐原區西勢路 299-1 號
 TEL:(03)396-1675 (03)396-0645 TEL:(04)25279620
 FAX:(03)397-4314 FAX:(04)25279489

台南市仁德區文華路二段 1170 巷 5 號
 TEL:(06)2895032
 FAX(06)2899241

★專業.品質.安全.完善的服務★